



TUPERIMSS - Manual de Usuario

Instalación de Aplicación Tu Perfil IMSS en sistema iOS

Contenido

1. Objetivo del documento	1
2. Requerimientos de instalación	2
3. Proceso de instalación	3
4. Proceso de desinstalación	9
5. Proceso de actualización	11

1 Objetivo del documento

El objetivo de este documento es definir los pasos que el usuario debe seguir para instalar la aplicación "Tu Perfil IMSS" en dispositivos con sistema operativo iOS.

2 Requerimientos de instalación

Los requerimientos mínimos para la instalación en un iPhone de la aplicación móvil “Tu Perfil IMSS” son los siguientes:

- Sistema operativo: *iOS 8+*
- Navegador web: *Safari o Google Chrome*
- Conexión a internet: *Sí*

Para que el usuario pueda identificar que versión de iOS tiene instalada en el dispositivo (Figura 1), debe dirigirse a través de su iPhone, iPad o iPod touch a la pantalla información con los siguientes pasos:

Dar clic en la opción: 1) Configuración, 2) General, 3) Información, 4) Versión de iOS.

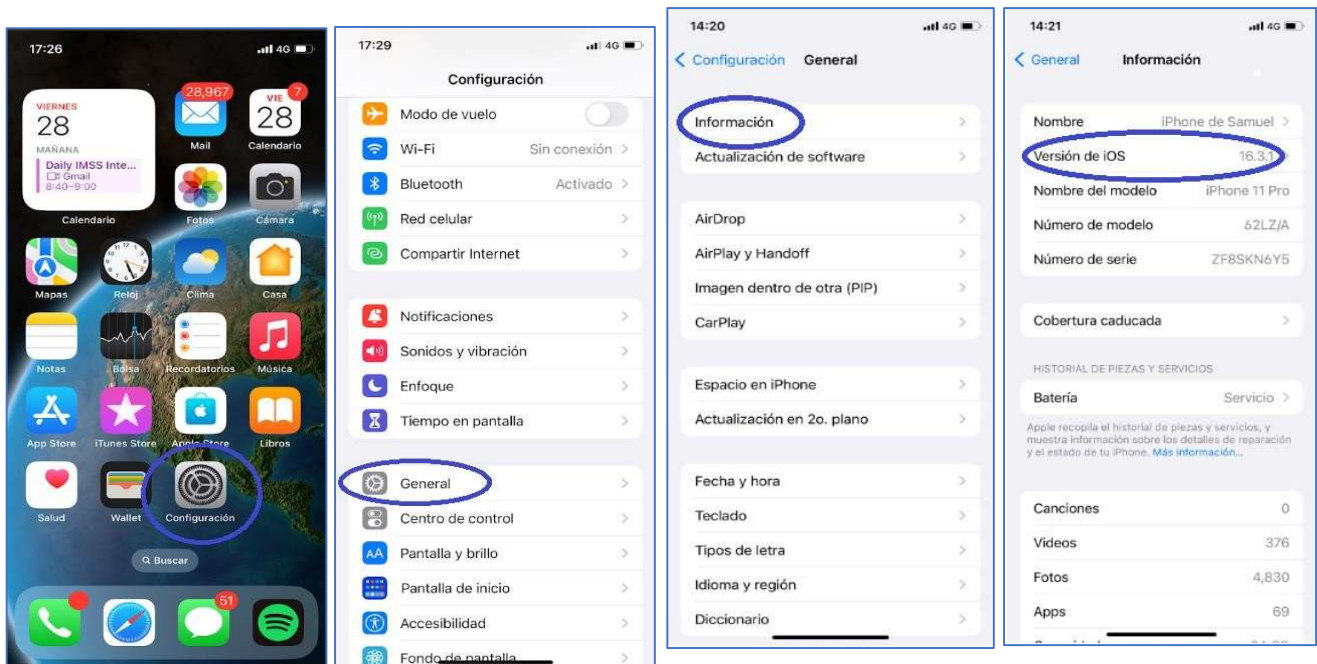


Figura 1. Versión de iOS

3 Proceso de instalación

Paso 1.

Para instalar la aplicación el usuario deberá acceder mediante su navegador web (Google Chrome, Safari, etc.) al enlace <https://tpei-uat.apps.ocp.imss.gob.mx/descarga-movil/>

Una vez que el usuario acceda al enlace, se visualizará la página (Figura 2) y tendrá que dar clic en la opción “Descargar la Aplicación iOS”, después de este paso, en el navegador web aparecerá un mensaje, el usuario pulsara “Instalar”.

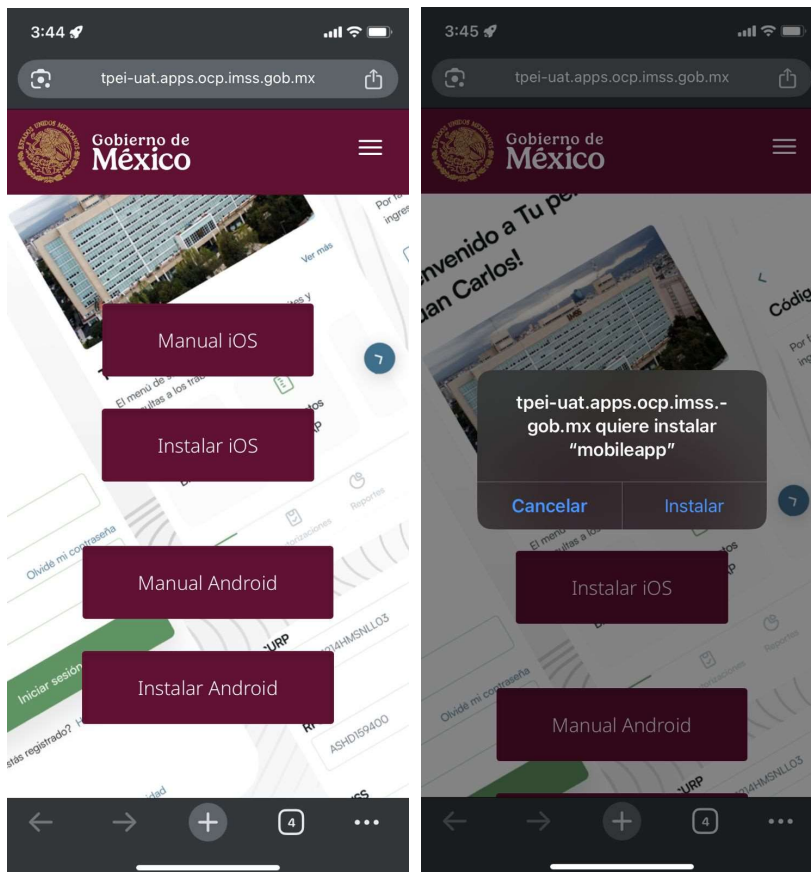


Figura 2. Mensajes de confirmación

Paso 2.

Después de realizar el Paso 1, el usuario debe minimizar o cerrar el navegador y dirigirse a la pantalla de inicio para visualizar el proceso de descarga e instalación de la aplicación (Figura 3). El tiempo podrá variar según la velocidad de internet del dispositivo.

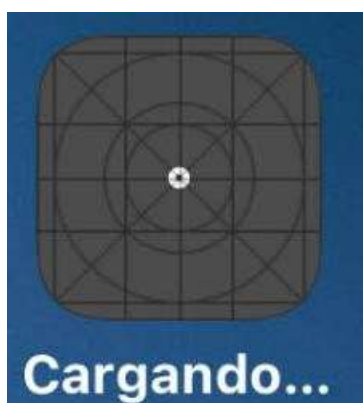


Figura 3. Visualización de proceso de instalación de App

Paso 3.

Una vez que terminó de descargarse e instalarse la aplicación, el ícono es como se muestra en la Figura 4.



Figura 4. Aplicación instalada

Paso 4.

El usuario debe habilitar el permiso de confianza “iPhone Distribution: Instituto Mexicano del Seguro Social” a través del administrador de dispositivos y VPN, el usuario debe pulsar: 1) Configuración, 2) General, 3) Administración de dispositivos, VPN 4) Seleccionar Instituto Mexicano del Seguro Social, 5) Confiar en “Instituto Mexicano del Seguro Social”, 6) Dar clic en la opción Confiar (Figura 5, Figura 5.1).

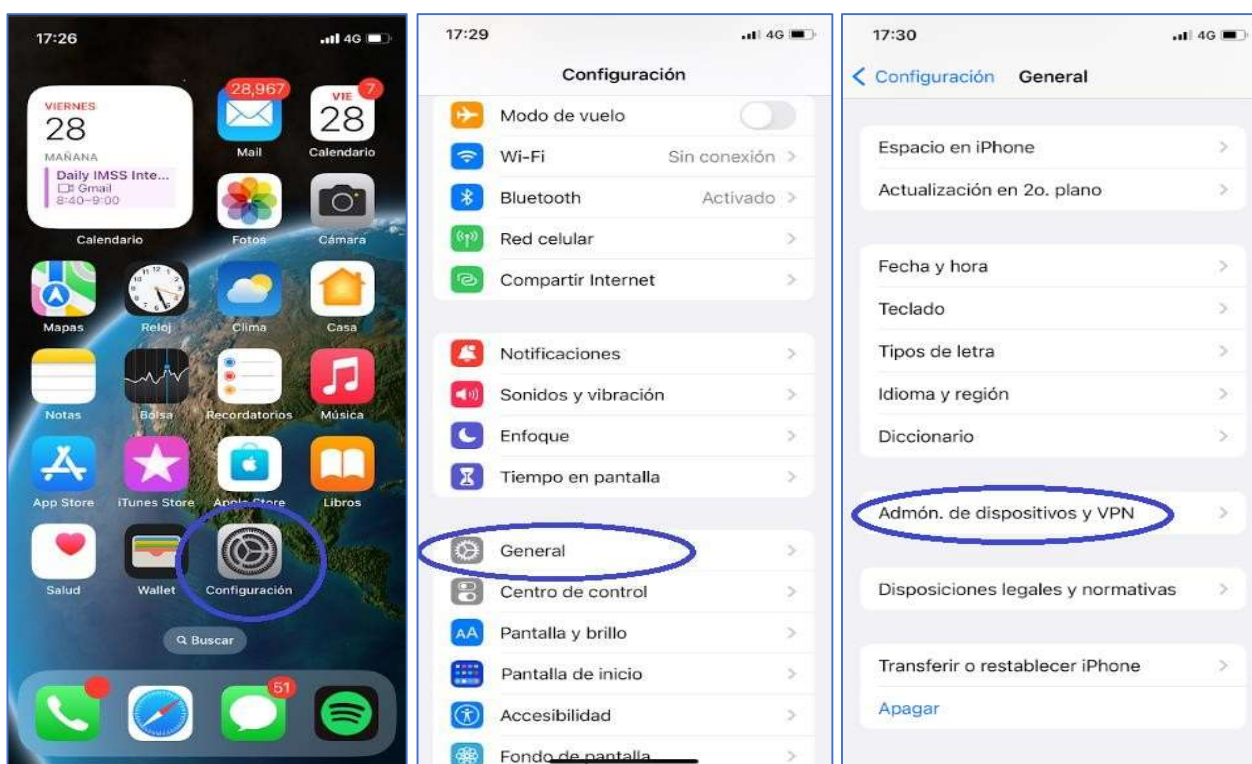


Figura 5. Permiso de confianza de app

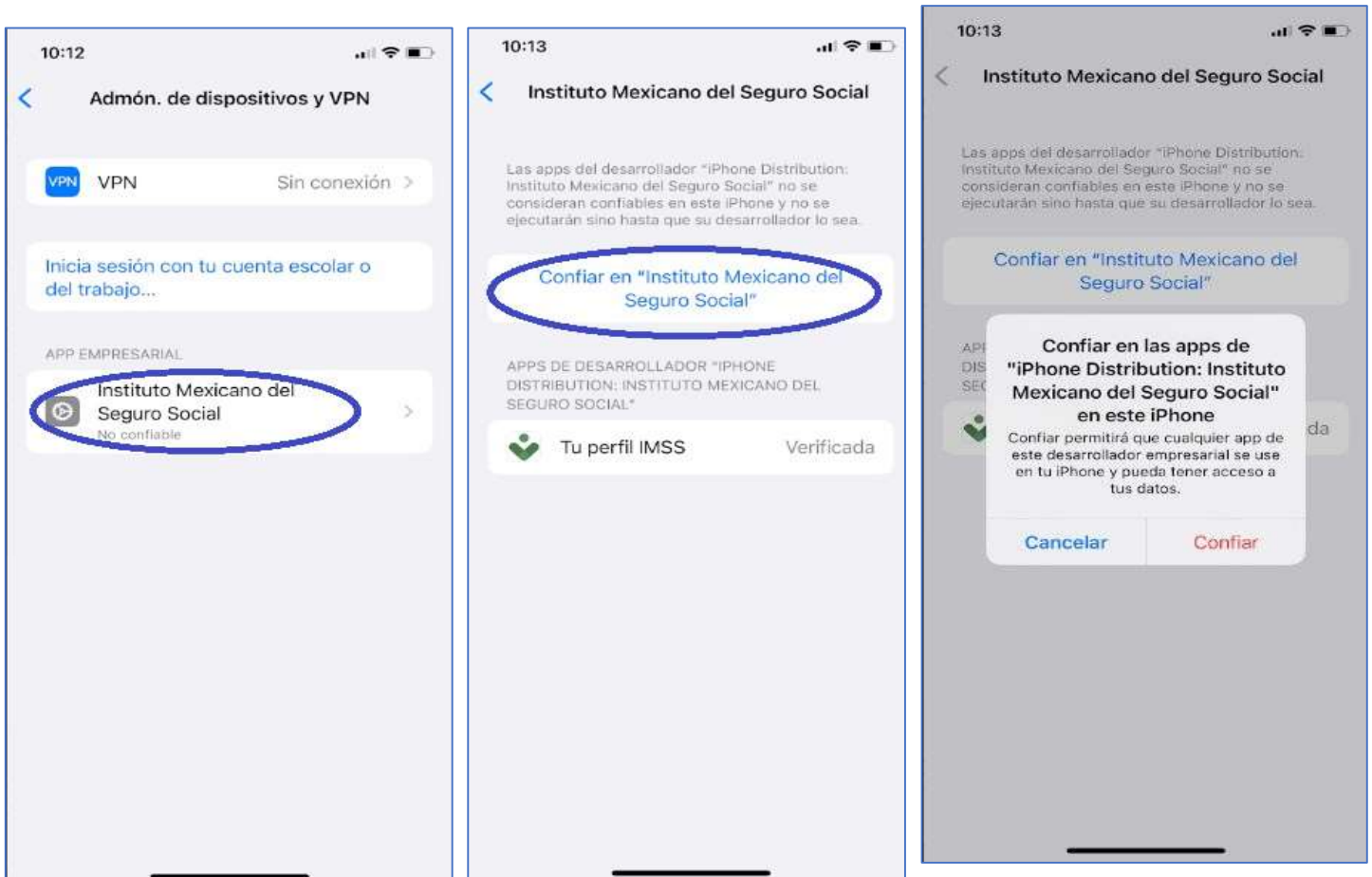


Figura 5.1 Permiso de confianza de app

Si por alguna razón el usuario no habilita el permiso de confianza y abre la aplicación después de la instalación, se mostrará un mensaje (Figura 6) y no podrá abrir la app. Podrás establecer la confianza del desarrollador de la app pulsando “Cancelar” y seguir las instrucciones especificadas en el paso 4.



Figura 6. Mensaje de confianza del aplicativo



Paso 5.

Una vez finalizado el paso 4 y al abrir el aplicativo por primera vez, el usuario deberá habilitar el permiso para recibir notificaciones, pulsando "Permitir", como se muestra en la figura 7.

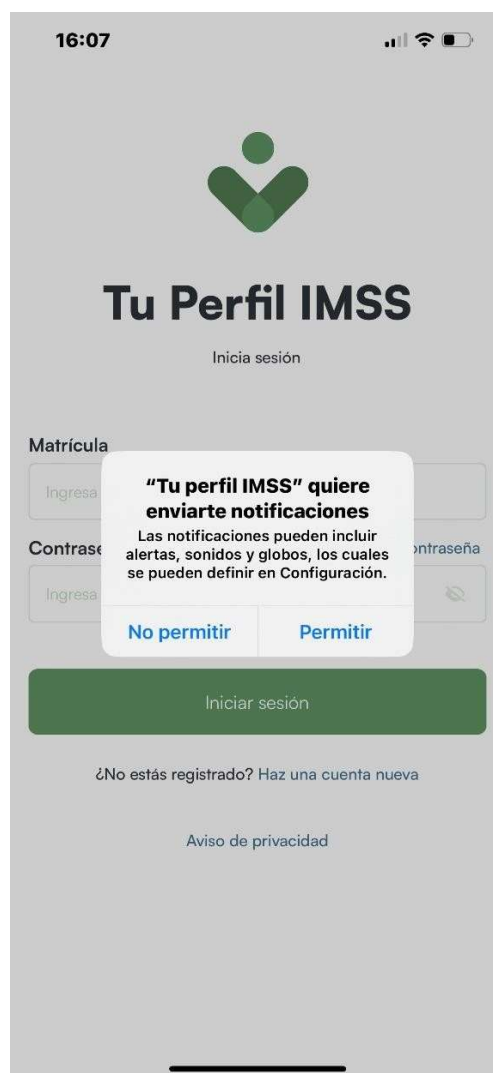


Figura 7. Permiso de notificaciones

4. Proceso de desinstalación

Si el usuario desea desinstalar correctamente la aplicación móvil de su dispositivo, dicho proceso se debe efectuar a través del Administración de dispositivos y VPN, para realizar dicho proceso el usuario debe dirigirse a través de su dispositivo a Configuración (Como se especificó en Requerimientos de instalación), luego: 1) General, 2) Administración de dispositivos, VPN 3) Instituto Mexicano del Seguro Social, 4) Eliminar app, 5) Confirmar la eliminación de la aplicación a través de la opción “Eliminar app”

De esta forma, elimina los permisos de confianza y la aplicación completa del dispositivo.

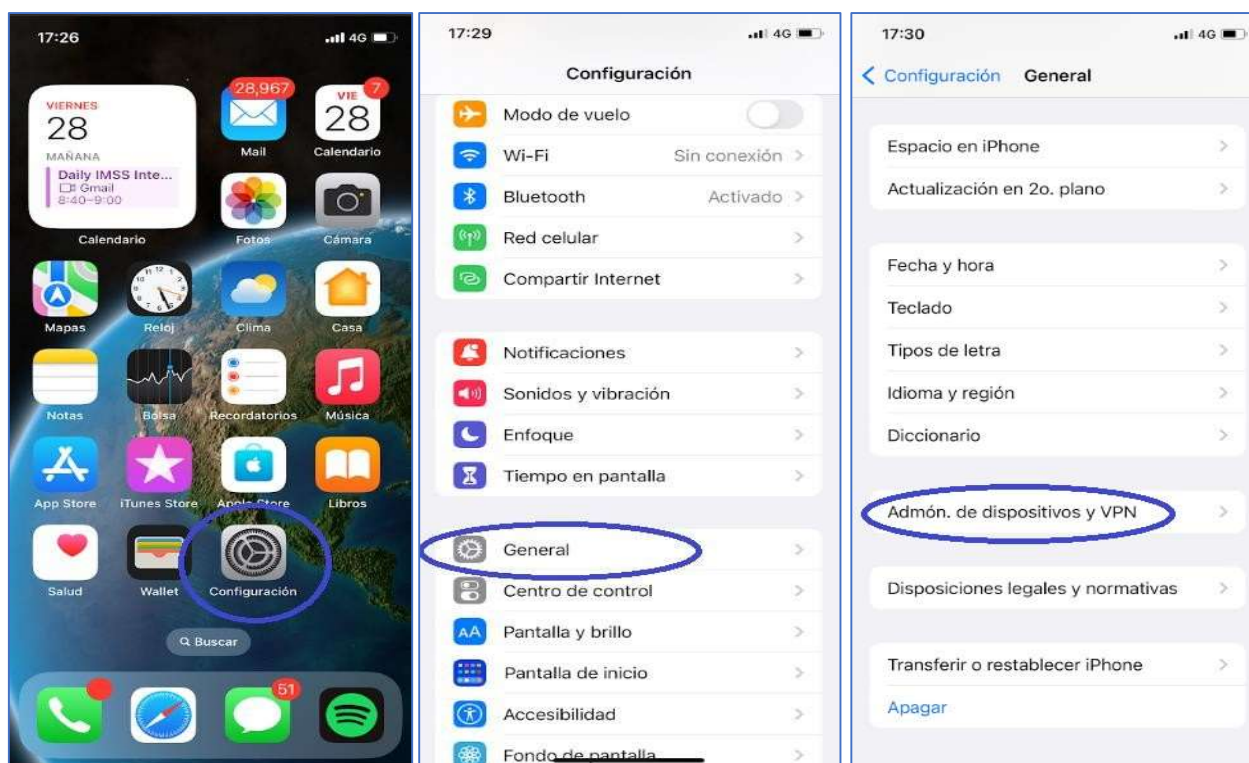


Figura 8. Proceso de desinstalación de la aplicación móvil

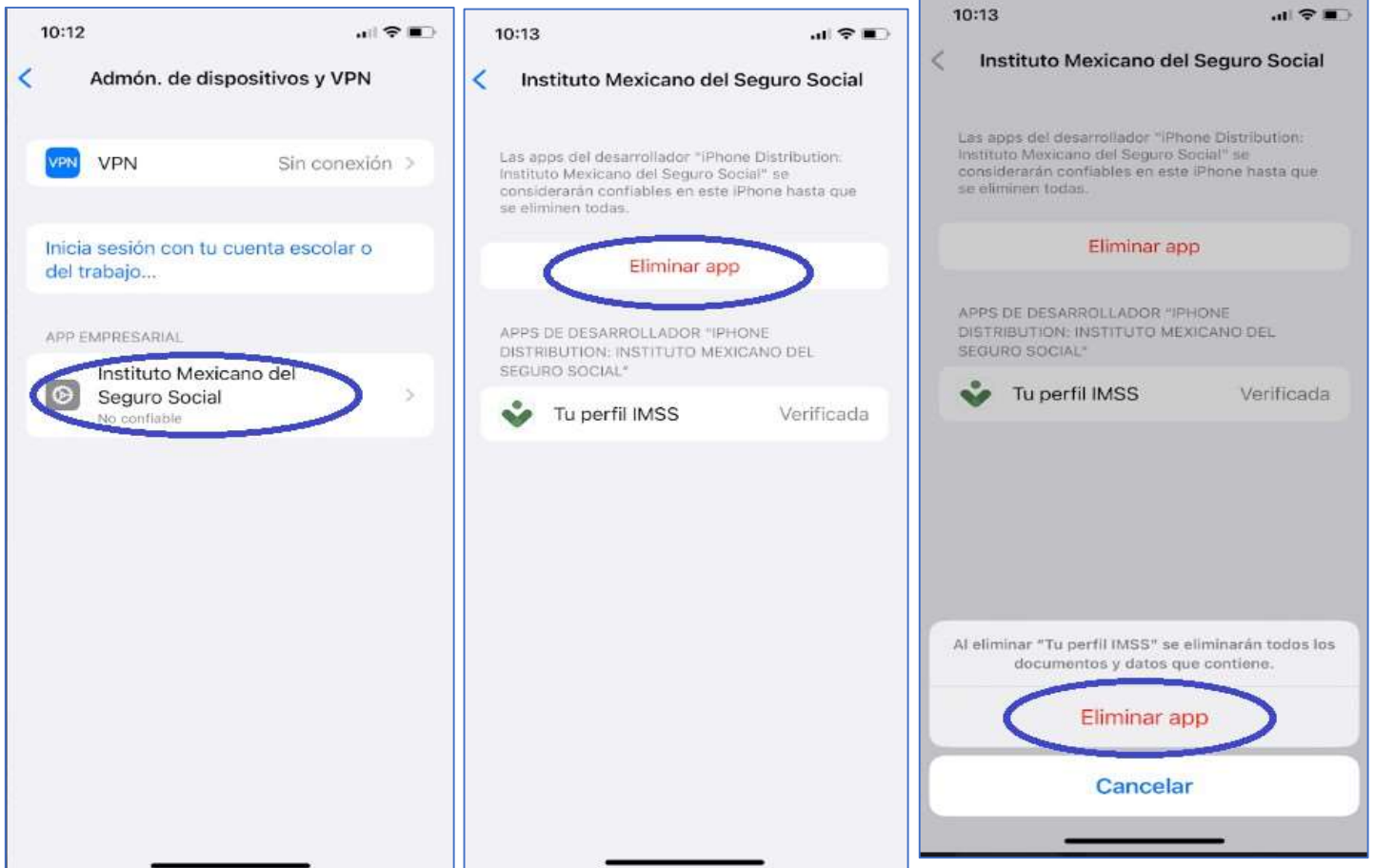


Figura 8.1 Proceso de desinstalación de la aplicación móvil



UITI - CDT - DDTL
Manual de Usuario
011323_TPrfIFmSPBIs_202559559 - Tu Perfil IMSS - Formatos SIAP y Bolsa
Gestionado por: Proveedor
Número de Contrato: 050GYR019N10925-001-00
Solicitud de Servicio: PM-CSDISA-DA-007-2025



5.- Proceso de actualización

Para instalar una nueva versión de la aplicación móvil, es necesario que se realicen los pasos de desinstalación e instalación del aplicativo según los puntos 4 y 3 respectivamente.